

Bocche di lupo RINFORZATE

Dimensioni esterne A x B x C	Cod. Art.	Cod. griglie compatibili	Dimensioni e tipologia	Cod. bocchello di scarico
80x100x40	6360	6361	84x41,5x2 a maglia 30x10	6430
		6363	84x41,5x2 a maglia 30x30	
100x60x40	6410	6401	104x41,5x2 a maglia 30x10	6430
		6406	104x41,5x2 a maglia 30x30	
100x100x40	6400	6401	104x41,5x2 a maglia 30x10	6430
		6406	104x41,5x2 a maglia 30x30	
100x130x40	6420	6401	104x41,5x2 a maglia 30x10	6430
		6406	104x41,5x2 a maglia 30x30	
100x100x60	6480	6481	104x59x2,5 a maglia 30x10	6430
		6486	104x59x2,5 a maglia 30x30	
125x100x40	6440	6441	129x59x2,5 a maglia 30x10	6430
		6446	129x59x2,5 a maglia 30x30	
125x100x60	6435	6436	154x59x2,5 a maglia 30x10	6430
		6438	154x59x2,5 a maglia 30x30	



Griglia a rete 30/10

Pedonale, realizzata in acciaio zincato a caldo, capacità di carico dell'intera struttura 1,5 kN (carico puntuale).



Griglia a rete 30/30

Pedonale, realizzata in acciaio zincato a caldo, capacità di carico dell'intera struttura 1,5 kN (carico puntuale).

D						
C	12/2024	Inserite dimensioni griglie	GL	LD	-	
B	07/2024	Modificate schede e inseriti rialzi	LD	GL	-	
A	12/2023	Emissione	LD	GL	-	
REV.	DATA	OGGETTO	DISEGNATO	VERIFICATO	APPROVATO	Foglio 1 di 2
Titolo: Bocche di lupo RINFORZATE						N° disegno
Materiale: PE rinforzato con fibre di vetro						P03009
Scala: non in scala						
Peso: -						Quote in: cm.

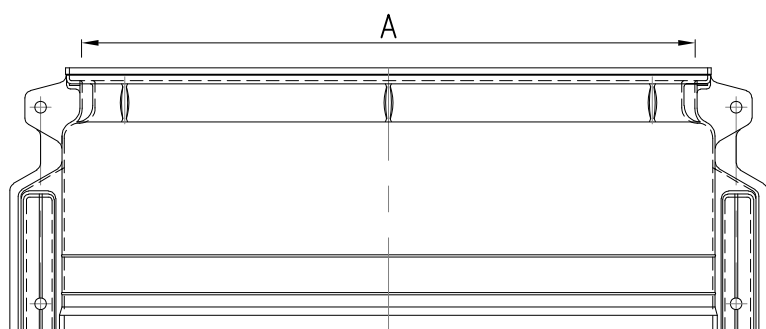
PIRCHER S.r.l. - Via Frau Emma 91, 39039 Villabassa (BZ) - Tel. 0474 971111

Sede operativa: Via 1° Maggio 2, 46010 Gazzuolo (MN) - Tel. 0376 924023 - water.pircher.eu - info.water@pircher.eu

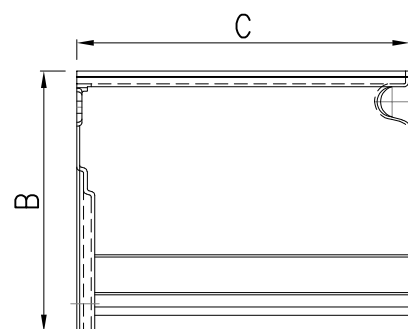
Capitale sociale vers. € 1.460.000 - CCCIAA VA n° 112413 - Reg. ditte 5531 del 31/03/1969 - Cod. Fisc. e P. IVA 00216620120



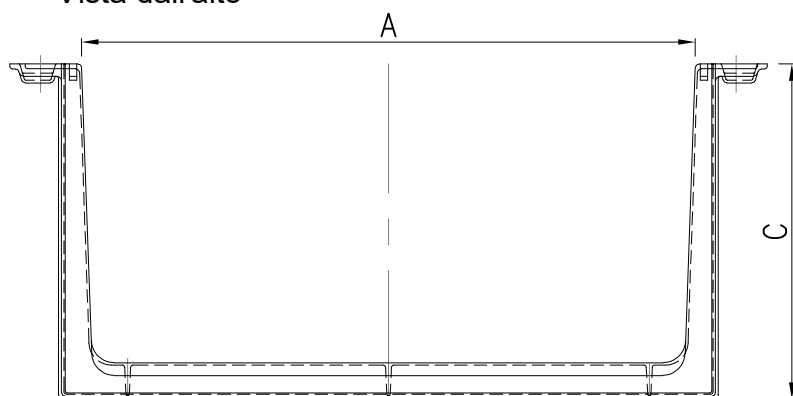
Vista frontale



Vista laterale



Vista dall'alto



– L'altezza massima utilizzabile per ogni rialzo è 33 cm

– Si possono impilare massimo 3 pezzi uno sopra all'altro

Rialzi per bocche di lupo RINFORZATE

Dimensioni esterne A x B x C	Cod. Art.	Cod. bocche di lupo compatibili
80x35x40	6364	6360
100x35x40	6431	6410 – 6400 – 6420
100x35x60	6483	6480
125x35x40	6443	6440
125x35x60	6439	6435

D						
C	12/2024	Inserite dimensioni griglie	GL	LD	–	
B	07/2024	Modificate schede e inseriti rialzi	LD	GL	–	
A	12/2023	Emissione	LD	GL	–	
REV.	DATA	OGGETTO	DISEGNATO	VERIFICATO	APPROVATO	Foglio 2 di 2
Titolo:						N° disegno
Bocche di lupo RINFORZATE						P03009
Materiale: PE rinforzato con fibre di vetro			Scala: non in scala			
Peso: –			Quote in: cm.			
PIRCHER S.r.l. - Via Frau Emma 91, 39039 Villabassa (BZ) - Tel. 0474 971111 Sede operativa: Via 1° Maggio 2, 46010 Gazzuolo (MN) - Tel. 0376 924023 - water.pircher.eu - info.water@pircher.eu Capitale sociale vers. € 1.460.000 - CCCIAA VA n° 112413 - Reg. ditte 5531 del 31/03/1969 - Cod. Fisc. e P. IVA 00216620120						
						